

LEGENDA:

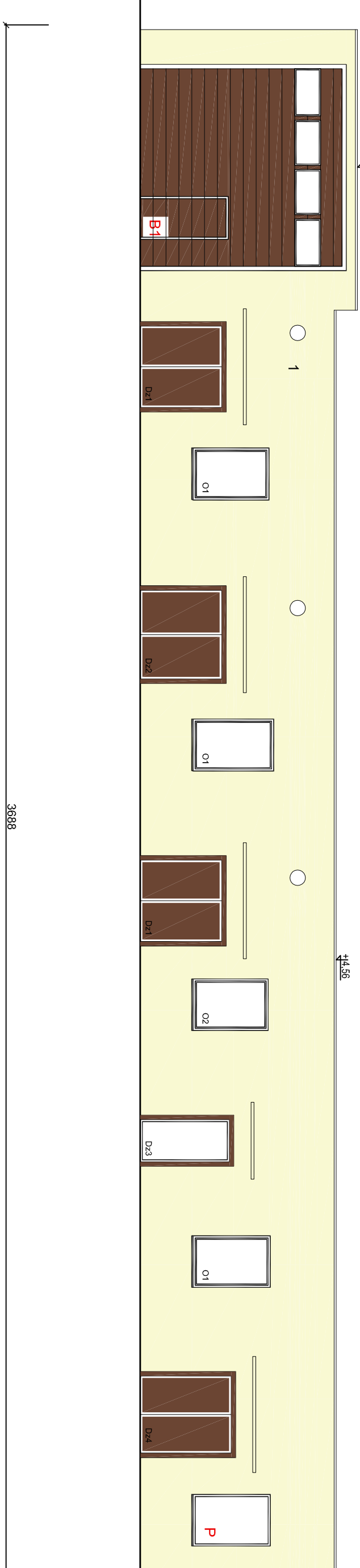
- P

słodka zewnętrzna do wymiary wg odrębnego projektu z 06.2016r ( poza zakresem niniejszego opracowania)
- B

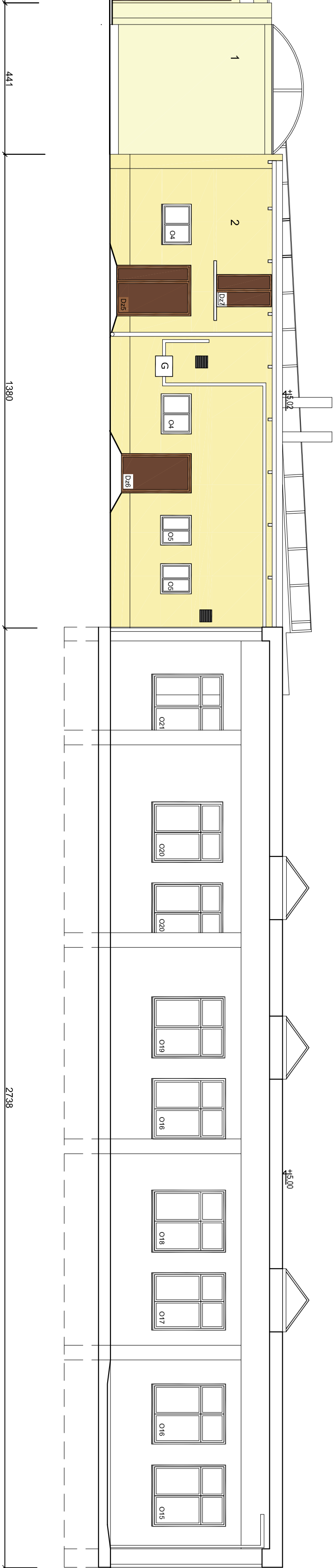
projektowana brama przemysłowa, ciepła, segmentowa, z drzwiami przejściowymi, w kolorystyce nawiązującej do już zainstalowanych bram segmentowych, wymiary bram podano w świetle otworów istniejących wrot.
- O, Dz

istniejące wrota stalowe zdemontować.
- projektowana słodka zewnętrzna okienna i drzwiowa

Elewacja A




Elewacja B



uwaga :

- luźne partie tynku skuć i dokonać naprawy powierzchni przed przystąpieniem do prac termomodernizacyjnych,
- istniejące elementy instalacji odgromowej zdemontować, wykonać nową instalację wg. opracowania br. elektrycznej
  - widoczne kable ukryć w bruzdach lub zlikwidować w porożeniu z Użytkownikiem.
- z uwagi na odsunięcie rur spustowych wymuszone przez docieplenie ścian styropianem, należy wymienić rury spustowe wraz z przełożeniem podejść pod rury spustowe.
- skrzynki gazowe pozostawić w istniejącej lokalizacji.

Przekrój B-B skala 1:100

P.H.U.Taros - Pracownia Projektowa			
temat: Termomodernizacja budynku warsztatów ZSRGKP w Rusocinie			
zдание: "Termomodernizacja budynków użytkownika należącej do Powiatu Gdańskiego - termomodernizacja Dłoni Pomocy Społecznej w Zakliczynie oraz termomodernizacja budynków obiektów Powiatu Gdańskiego"			
			
nr archiwalny 2016/15			
adres: Rusocin, ul. Macieja Rataja 12, dz.nr 196/16, 196/10			
rysunek: PRZEMKROJ BB			
opracowanie: arch. Tadeusz Rostkowski			
GT-NB-53/105/76			
w specjalności architektonicznej			
arch. Monika Kur			
sprawdzający: arch. Karolina Palusz/ńska - Ciekaj			
PO/KK/408/2011			
w specjalności architektonicznej			
07.2016 r.			
branża: architektura			
skala: 1:100			
nr rys. A/5			